

# AQUILA

AS 934 - AS 934 TI



automotive service equipment



**AS 934** è uno smontagomme superautomatico con piantone a ribaltamento pneumatico per ruote vettura e trasporto leggero da 10" a 23" e larghezza fino a 12". La particolare conformazione del corpo macchina e l'alta qualità delle materie prime utilizzate, rendono AS 934 estremamente compatto, robusto e particolarmente adatto ad un uso intensivo. Sono disponibili a richiesta appositi adattatori per ruote moto e scooter; inoltre è possibile installare il dispositivo Super RM New per lo smontaggio e il montaggio di pneumatici ribassati e cerchi in lega leggera oltre che l'omologato kit per il montaggio e lo smontaggio di ruote PAX System Michelin, Pirelli, Good-Year e Dunlop.

**AS 934** is an superautomatic tyre changer with tilting column for car, racing and van wheels from 10" to 23" in diameter and 12" wide. Its special conformation makes the AS 934 particularly compact, solid and sturdy, it is especially suitable for intensive use. Optional accessories include adapters for motorcycle and scooter wheels. The machine can also be fitted with the Super RM New device for demounting and mounting low profile tyres and alloy rims, as well as the approved kit for mounting and demounting Michelin, Pirelli, Good-Year and Dunlop Pax System wheels.

**1.** L'utensile si autodistanza dal cerchio per evitare il contatto con lo stesso in fase di rotazione. Sono disponibili apposite protezioni in plastica facilmente asportabili. Utensile scorrevole a discesa e bloccaggio pneumatico, con **sezione maggiorata (60mm x 60mm)** per aumentare la rigidità di torsione in fase di sforzo. La testa del piantone è di tipo brocciato, con rullino per facilitare la scorrevolezza dell'albero orizzontale ed è regolabile per mantenere le prestazioni nel tempo.

Pneumatic shaft locking with automatic distance control of mounting tool in horizontal and vertical directions. Plastic protectors are supplied with the machine. Drop-down sliding tool and automatic clamping **with increased cross-section (60mm x 60mm)** for greater torsional rigidity

when force is applied.

The column has a broached head with roller for a smoother horizontal shaft stroke, and is adjustable to maintain performance over time.

**2.** Il braccio stallonatore consente un'apertura fino a **320 mm**, e può essere dotato, a richiesta, di regolatore di corsa per eliminare la possibilità di schiacciamento del pneumatico. Lo stallonatore è azionato da un cilindro pneumatico a doppio effetto interamente realizzato in acciaio inox che sviluppa una potenza di 15500 N sulla pala.

The bead breaker arm allows an opening up to **320 mm**, and can be fitted on request, with a stroke regulator to eliminate the risk of crushing the tyre. The bead breaker is operated by a double-acting pneumatic cylinder made from 100% stainless steel, generating a power of 15500 N on the blade.

**3.** Lo **speciale dispositivo di sgancio rapido**, disponibile a richiesta, permette di intercambiare i vari tipi di utensili (in plastica, in acciaio, moto e scooter) in tempi brevissimi.

**Special quick tool change device** (optional) allowing a very rapid alternation of the various types of tool (plastic, steel, for motorcycles and scooter wheels, etc.).

**4 - 5.** Una serie di accessori optional è disponibile per operare su ruote vettura fino a 24" e su ruote moto, scooter fino a 23".

A series of optional accessories is available to work on passenger wheels up to 24" and on all types of motorcycle and scooter wheels up to 23".

Foto AS934 completa degli optional Super RM Eagle, RM2, RM3  
Photo of AS934 complete with optional accessories Super RM Eagle, RM2, RM3



# AQUILA

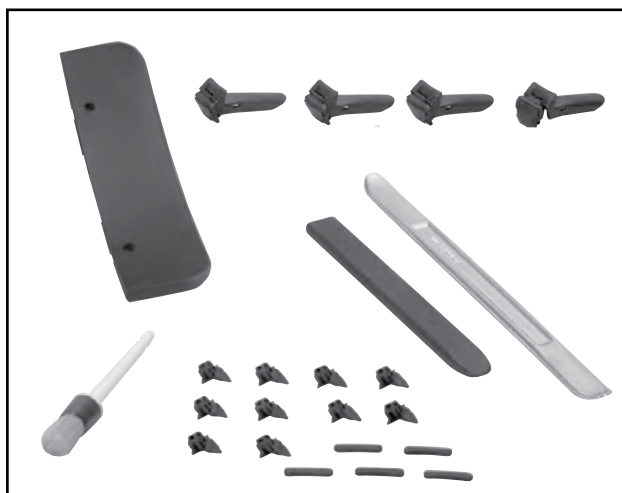
AS 934  
AS 934 TI



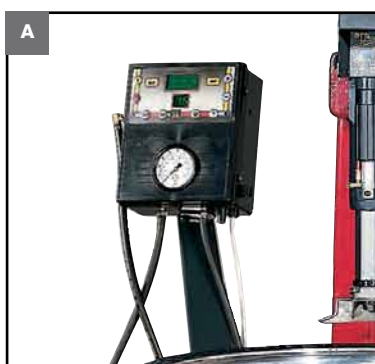
# AQUILA

## AS 934 - AS 934 TI

Accessori standard Standard accessories



Accessori opzionali Optional accessories



### A. AIRTRONIC 1 -> 8-11400051

Sistema di gonfiaggio elettronico per smontagomme  
Electronic inflation device for automatic tyre inflating



### B. SL80 A -> 8-11100292

Solevatore ruota / Wheel lifter

[www.facebook.com/MONDOLFOFERROspa](http://www.facebook.com/MONDOLFOFERROspa)

<http://www.youtube.com/user/MondolfoFerro>

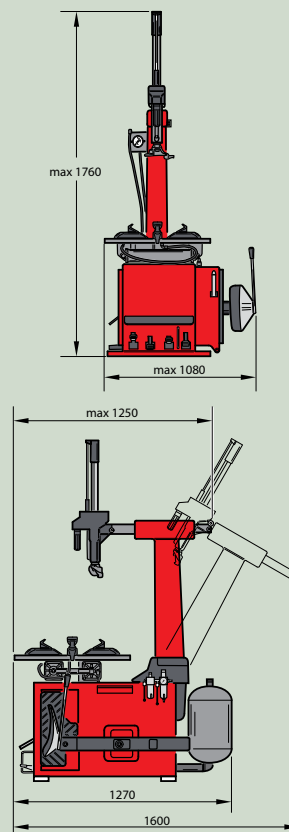
**MONDOLFO FERRO S.p.A. - a NEXION GROUP COMPANY**  
Viale Dell'Industria, 20 - 61037 MONDOLFO (PU) ITALY  
Tel. 0721.93671 - Telefax 0721.930238  
[info@mondolfoferro.it](mailto:info@mondolfoferro.it) - [www.mondolfoferro.it](http://www.mondolfoferro.it)



## Dati tecnici Technical data

Apertura morsa (presa interna) Chucking device (capacity from inside)	<b>13" - 23"</b>
Apertura morsa (presa esterna) Chucking device (capacity from outside)	<b>10" - 20"</b>
Forza dello stallonatore Bead Breaker force	<b>15500 N</b>
Apertura max. pala stallonatore Bead breaker opening	<b>320 mm</b>
Pressione di esercizio Working pressure	<b>10 bar</b>
Motore elettrico trifase Electric motor three-phase	<b>230-400V 50/60Hz 0,75kW</b>
Motore elettrico monofase 2V Electric motor single-phase 2V	<b>230V 50/60Hz 0,75kW</b>
Motore elettrico monofase Electric motor single-phase	<b>115-230V 50/60Hz 0,75kW</b>
Max diametro del pneumatico Max. wheel diameter	<b>1040 mm (41")</b>
Max larghezza della ruota Max. wheel diameter	<b>12"</b>
Coppia autocentrante Turn table rotation torque	<b>1200 Nm</b>
Rotazione morsa Chucking device	<b>8 rpm</b> <b>6 - 15 rpm (2V)</b>
Peso Weight	<b>260 kg</b> <b>274 kg (TI)</b>

## Dimensioni Dimensions



L'azienda si riserva di modificare le caratteristiche del prodotto in qualsiasi momento.  
The company reserves the right to modify the technical specifications of its products at any time.